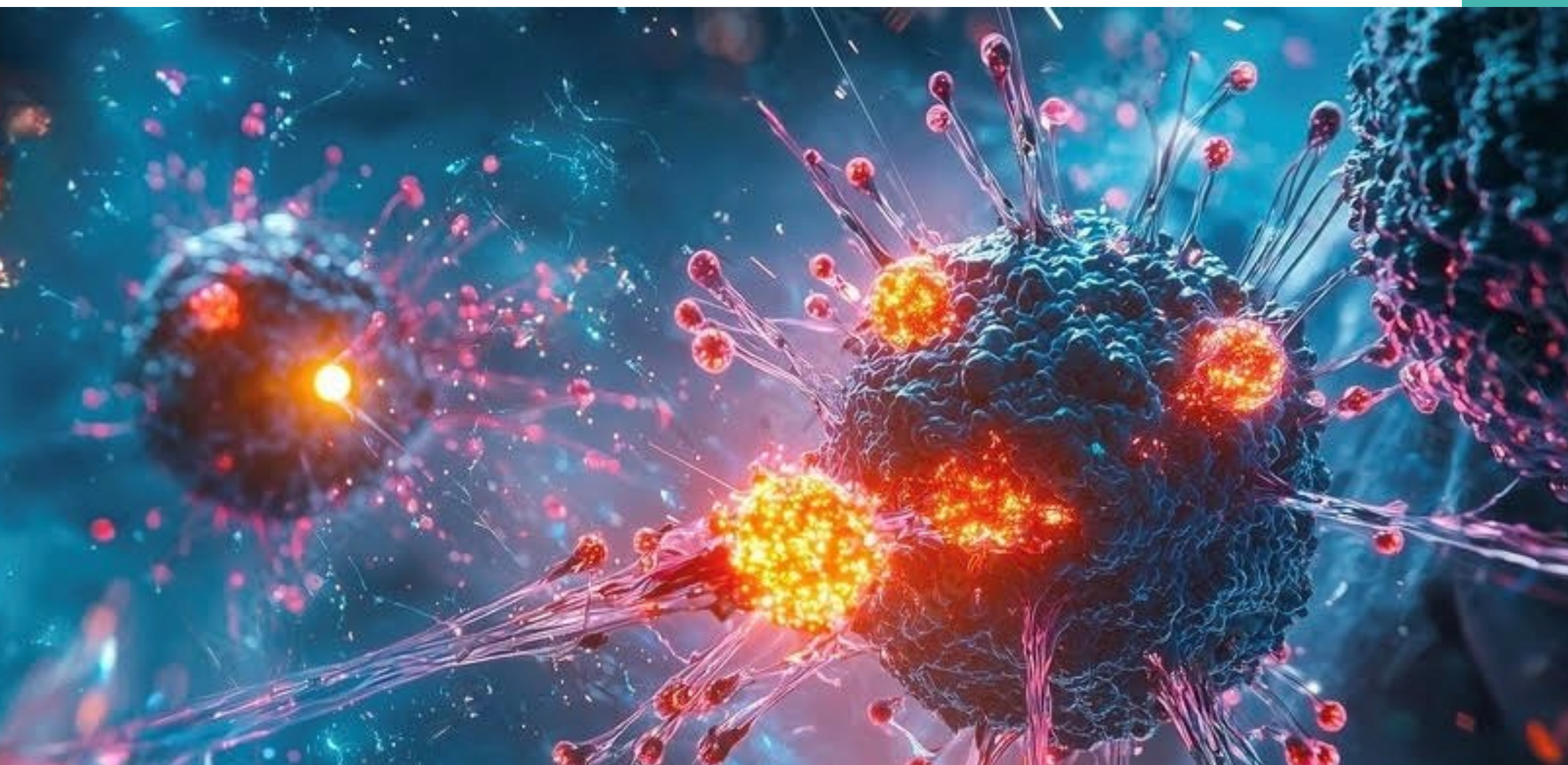




UNIVERSITÀ  
DEGLI STUDI DELLA  
TUSCIA

DIPARTIMENTO  
DI SCIENZE ECOLOGICHE  
E BIOLOGICHE

In collaborazione con



# *Dal paziente al laboratorio:* **capire come i tumori cerebrali modulano il sistema immunitario**

## *Risposta Immunitaria Antitumorale:* **Il ruolo dei linfociti T come biomarcatori predittivi e prognostici**

Nell'ambito del corso di *Immunologia*, tenuto dalla Dott.ssa **Marialetizia Palomba**, le Dr.sse **Angelica Pace** e **Angela Asquino** presenteranno due contributi dedicati all'interazione tra tumori e sistema immunitario. Attraverso i temi '*Dal paziente al laboratorio*' e '*Risposta immunitaria antitumorale*', verranno illustrate le principali evidenze e prospettive di ricerca del Laboratorio di Immunologia dei Tumori e Terapie Cellulari dell'Università di Roma La Sapienza.

**3 DICEMBRE 2025**

**ORE 11:00 - 13:00**

**ONLINE | AULA 12**

**BLOCCO B, VITERBO**