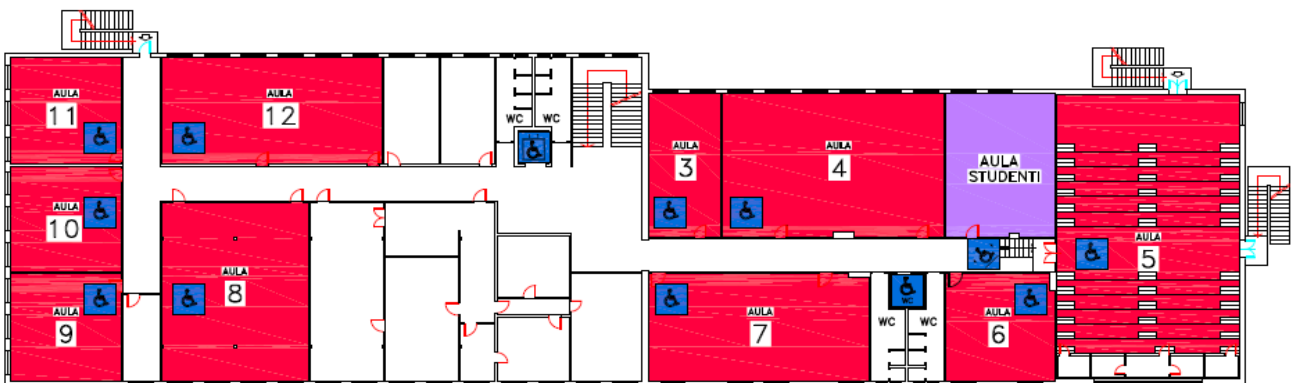


AULE – Biotecnologie L-2

Le Aule in genere utilizzate per il corso di studi in Biotecnologie L-2 sono presso il polo didattico sito in Largo Università (Blocco B e D) e quello in Via San Camillo de Lellis (per corsi mutuati; dove si trova anche la Segreteria Didattica). I due poli didattici si trovano a circa 200 m di distanza.

n.	Descrizione	Sede	N° posti	N° di ore di apertura settimanale (media)	N° mesi di utilizzo nell'anno
1	Aula n. 11 - B	Largo dell'Università, s.n.c., Viterbo	40	40	11
2	Aula n. 10 - B	Largo dell'Università, s.n.c., Viterbo	40	40	11
3	Aula n. 9 - B	Largo dell'Università, s.n.c., Viterbo	40	40	11
4	Aula n. 8 - B	Largo dell'Università, s.n.c., Viterbo	80	40	11
5	Aula 1- D	Largo dell'Università, s.n.c., Viterbo	120	40	11
6	Aula Magna	Via San Camillo de Lellis, s.n.c., Viterbo	182	40	11

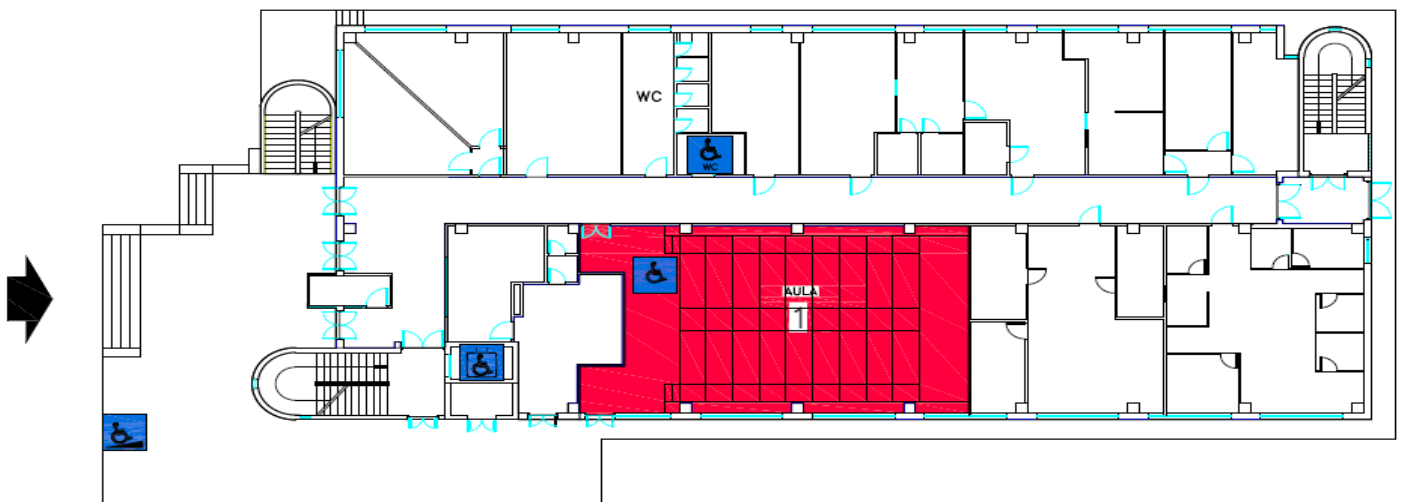
Planimetria Aule Blocco B, Largo dell'Università, s.n.c., Viterbo



- AULE STUDENTI
- AULE

blocco B **PIANO PRIMO**

Planimetria Aula 1 Blocco D, Largo dell'Università, s.n.c., Viterbo



blocco D **PIANO TERRA**

- AULA

Planimetria Aula Magna Polo di Agraria Blocco A1 Via San Camillo De Lellis, s.n.c., Viterbo



POLO DI AGRARIA



LEGENDA

- AULE PER LA DIDATTICA
- LABORATORI DIDATTICI
- SPAZIO STUDENTI
- SERVIZI IGIENICI