

Introduzione:

VPN (virtual Private Network) è una tecnologia informatica che permette, agli utenti autorizzati, di collegare i PC personali alla rete del nostro Ateneo, tramite la connessione modem o ADSL di casa.

Tramite VPN sarà possibile accedere alle risorse di rete che normalmente si utilizzano in ufficio. Particolarmente utile è la possibilità di collegare le cartelle condivise stile Windows oppure accedere a risorse esterne come se si stesse lavorando dall'ufficio (consultazione cataloghi e risorse elettroniche e bibliografiche).

L'accesso alla rete di Ateneo tramite VPN avviene a seguito di autenticazione fornendo le proprie credenziali (le stesse utilizzate per l'accesso agli altri servizi di Ateneo quali posta elettronica e rete wireless).

Implementazione:

Prerequisiti: PC collegato ad internet tramite modem o (preferibilmente) ADSL.

La connessione VPN va inizialmente configurata ed in seguito attivata e disattivata secondo necessità: di seguito vengono fornite dettagliate istruzioni per i sistemi Windows XP e VISTA

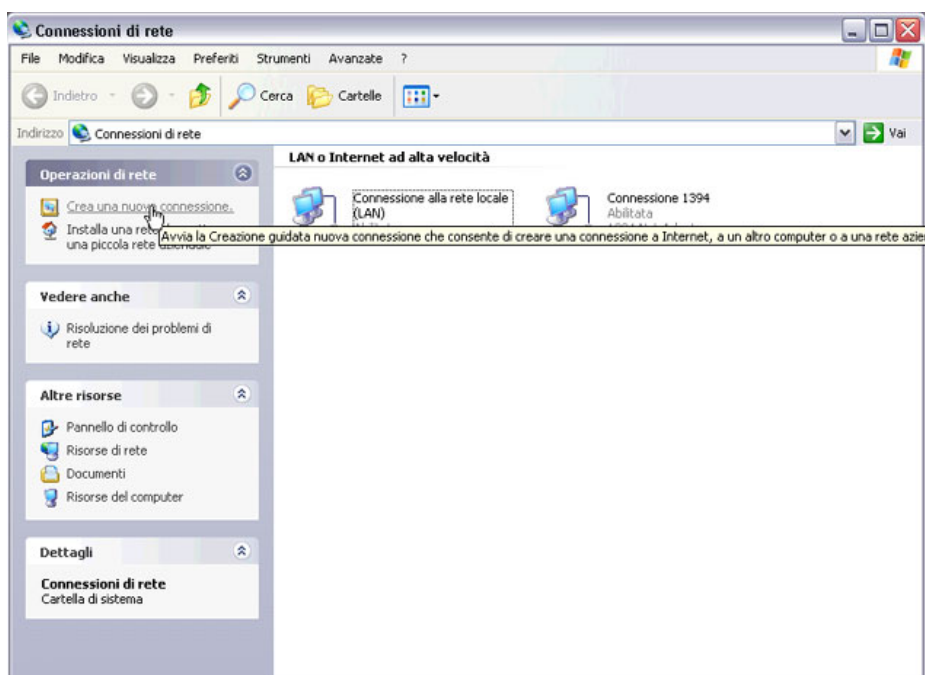
WINDOWS XP

Come creare una connessione VPN (da fare una volta sola)

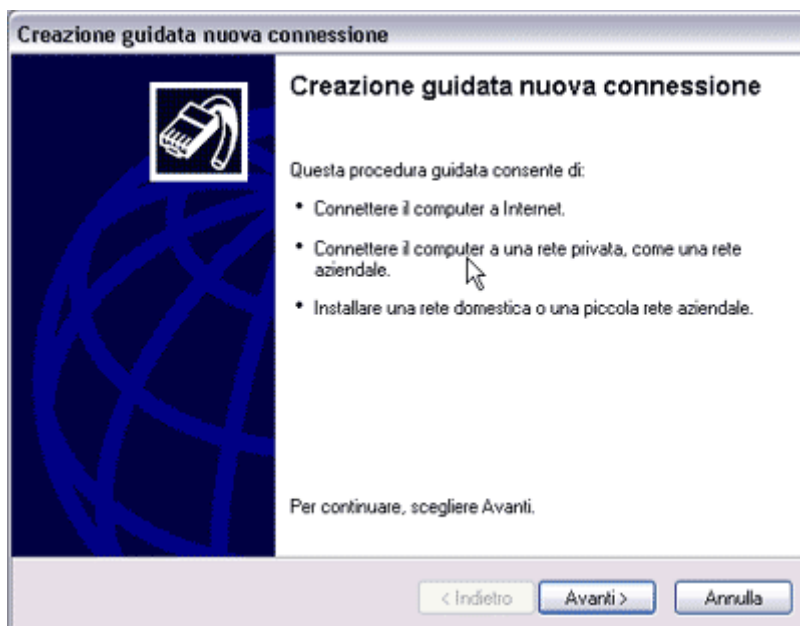
Aprire la finestra che contiene tutte le connessioni di rete in uno dei seguenti modi:

- attraverso l'icona "risorse di rete " sul desktop (tasto destro del mouse – proprietà)
- dal menu Start - Pannello di controllo – Connessioni di rete

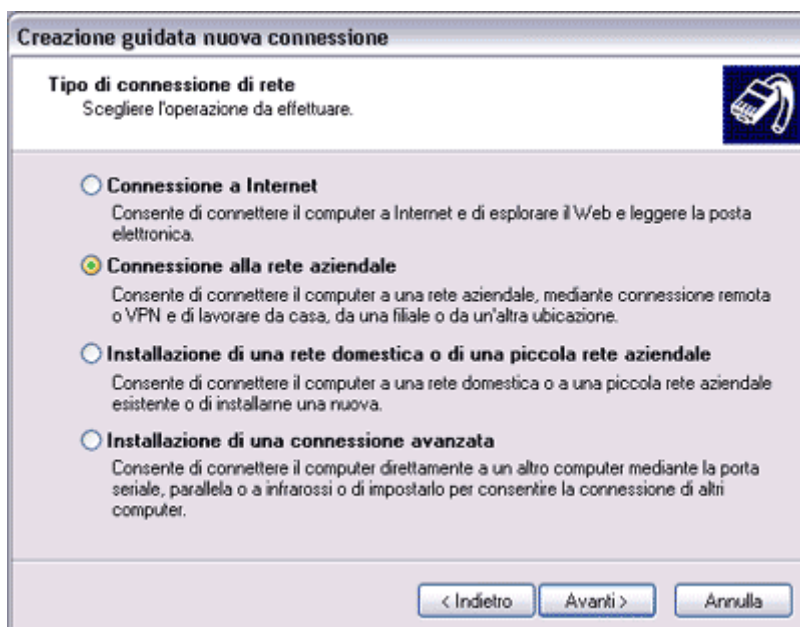
in entrambi si apre la finestra dell'elenco delle connessioni (possono esserci differenze nel numero e tipo di connessioni):



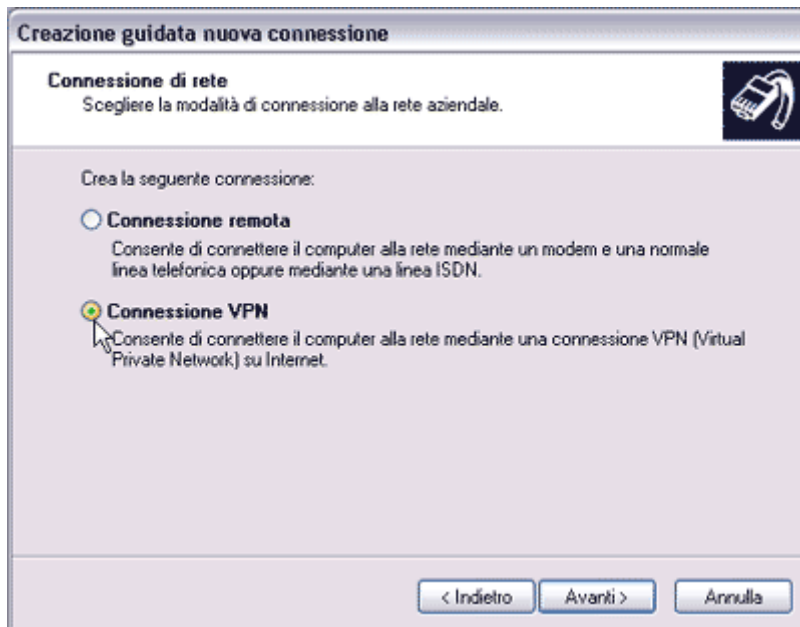
Creare una nuova connessione come riportato nell'immagine sopra. Parte il seguente wizard.



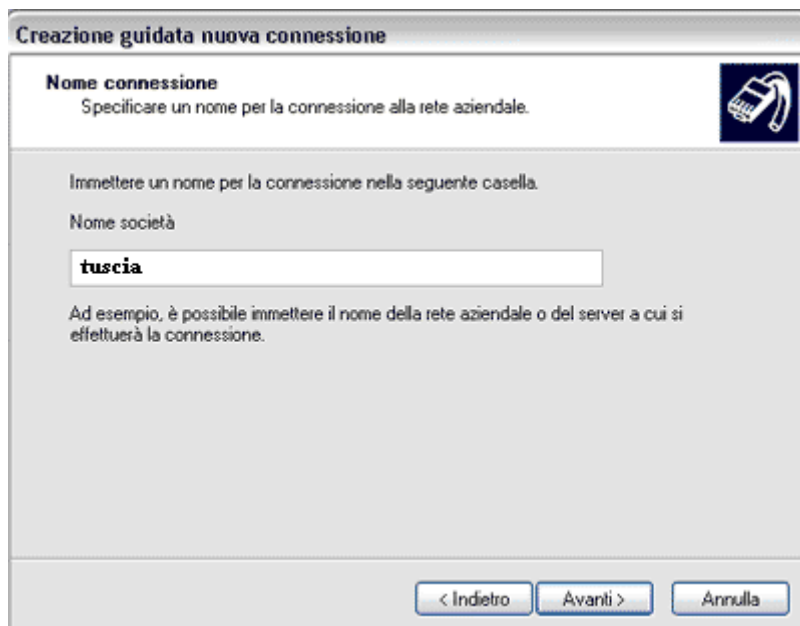
Andare avanti.



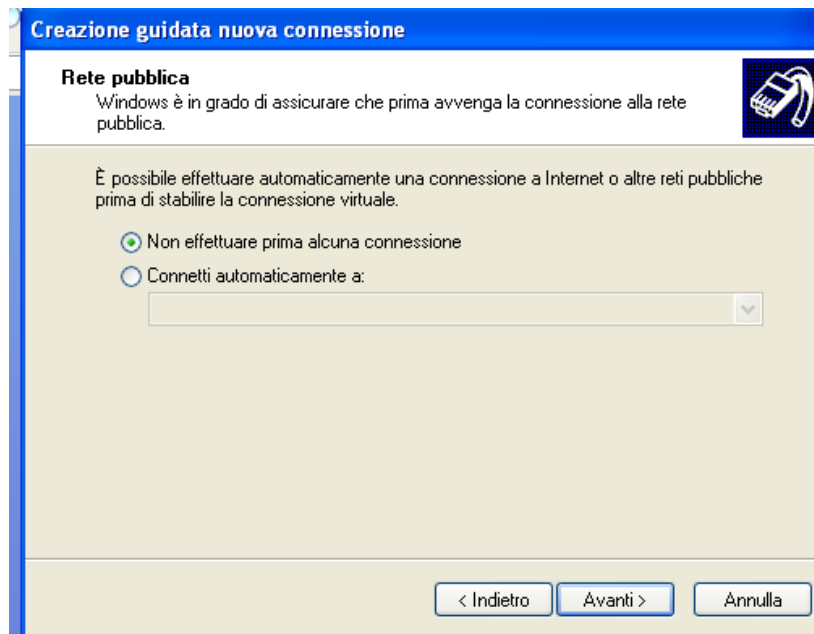
Come riportato, selezionare "Connessione alla rete aziendale" e proseguire.



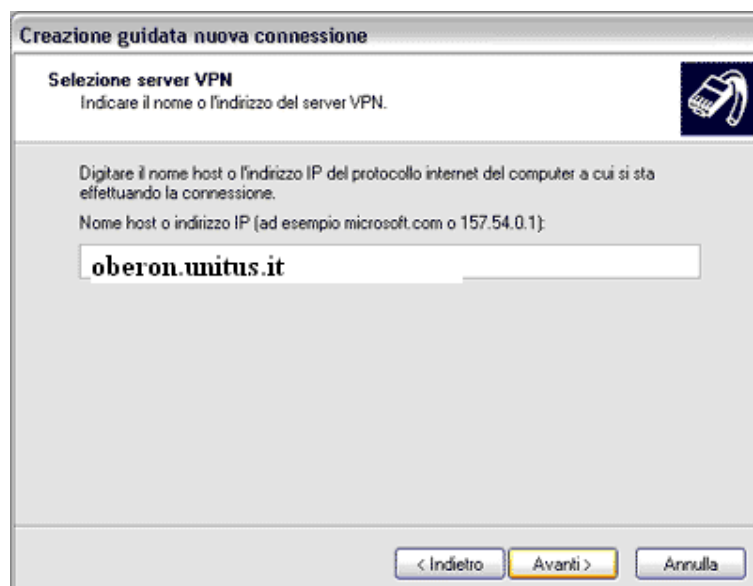
Selezionare "Connessione VPN" e andare avanti.



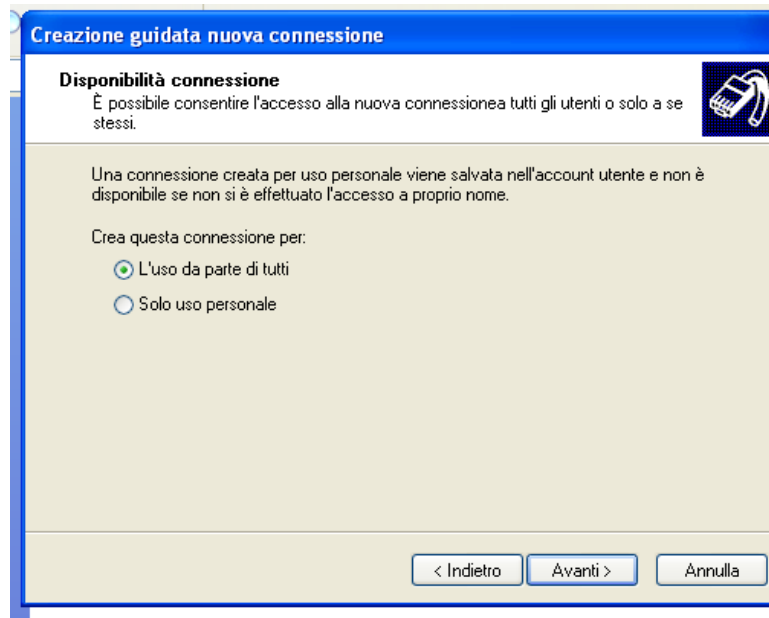
Dare un nome alla connessione (ad esempio "Tuscia" e proseguire).



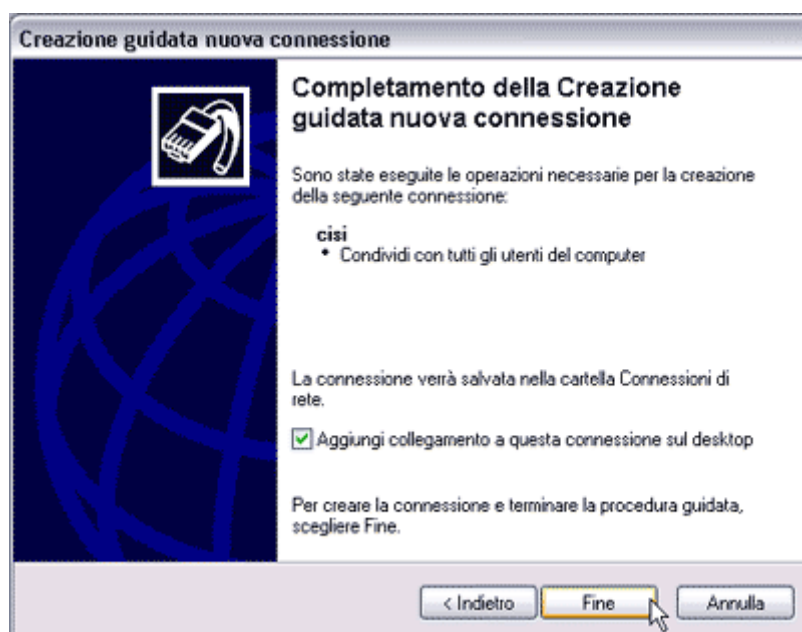
A questo punto potrebbe essere richiesto di attivare un'altra connessione prima di quella VPN. Si consiglia di non farlo. Proseguire



Inserire il nome del server VPN: **oberon.unitus.it**.



Andare avanti, scegliere se la connessione può essere utilizzata da tutti gli utenti del computer (raccomandato) oppure solo da quello che la sta creando e proseguire.



Per semplificarne l'attivazione si raccomanda di aggiungere un collegamento alla connessione sul desktop come riportato sopra. Questo termina la procedura di creazione della connessione VPN. Nella cartella delle connessioni compare quella appena creata.

Come attivare la connessione VPN (ogni volta che serve)

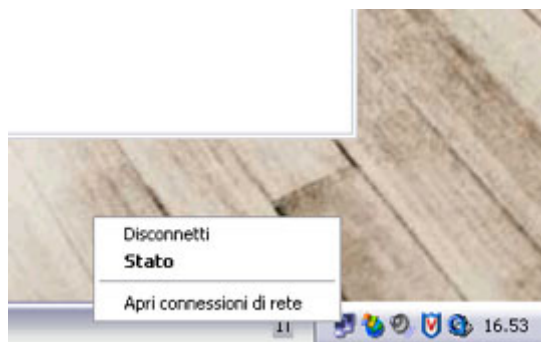
Assicurarsi che la normale connessione ad Internet sia attiva. Attivare la connessione VPN (usando l'icona sul desktop, quella nell'elenco delle connessioni, ecc...).



Inserire il proprio nome utente (login) e la propria password (quelli utilizzati per il servizio di posta elettronica) (per ragioni di sicurezza si sconsiglia di salvarla) e premere su "Connetti". Se viene riportato un errore, controllare che le impostazioni siano corrette verificandole in "Proprietà" oppure cancellando la connessione e ricreandola. Se la connessione viene stabilita, potrebbero comparire un messaggio che ne dà la conferma e vicino all'orologio l'icona di due computer collegati tra di loro.

Come disattivare la connessione VPN

Il modo più semplice per disattivare la connessione VPN (senza disattivare quella ad Internet) è di cliccare con il tasto destro sull'icona dei due computer collegati vicino all'orologio (potrebbe essercene più di una, controllare che sia quella giusta).



Premere su "Disconnetti".

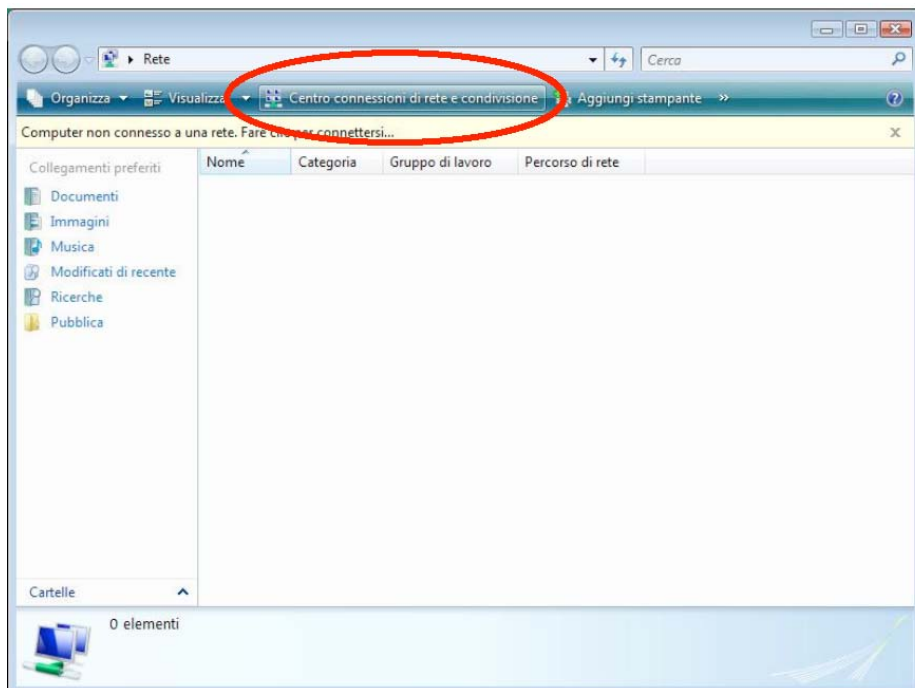
WINDOWS VISTA

Come creare una connessione VPN (da fare una volta sola)

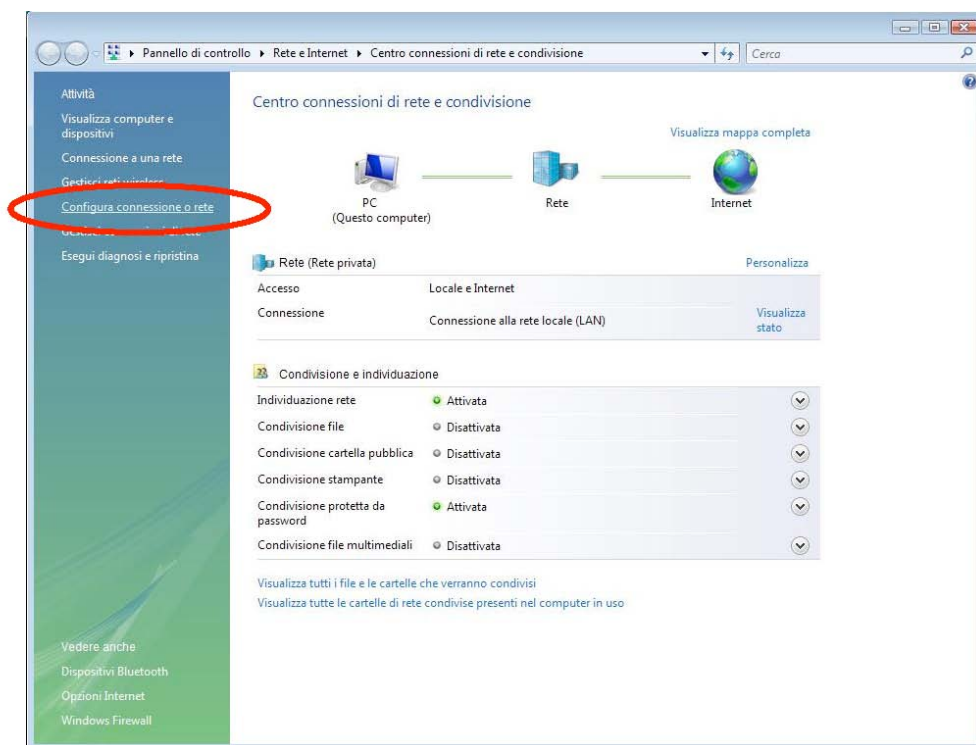
Selezionare il menu d'avvio di Windows Vista e cliccare su Rete



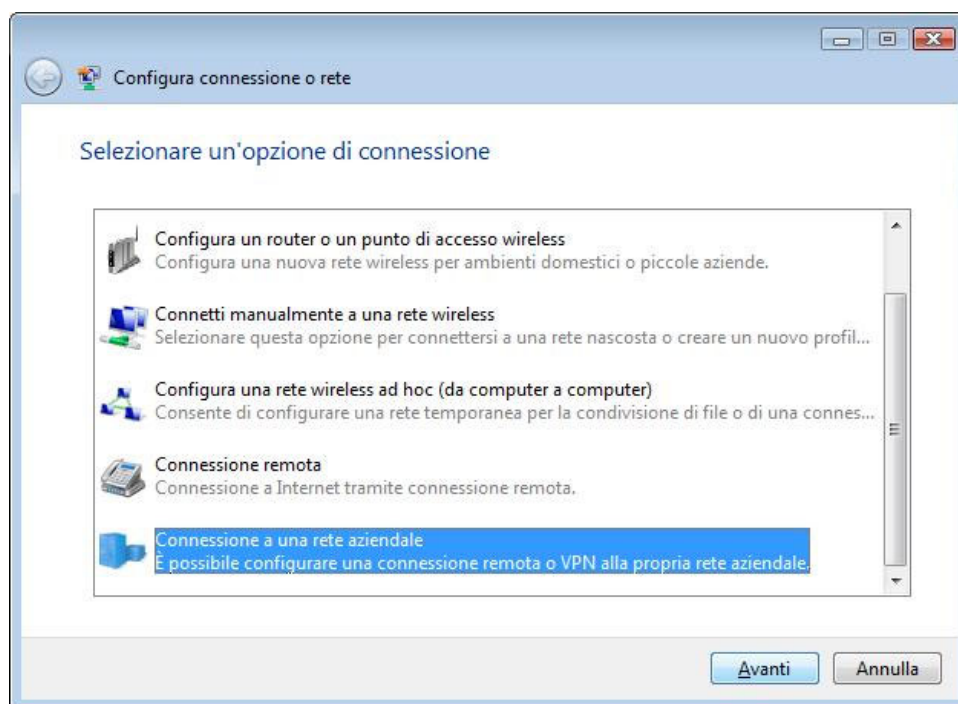
Selezionare dalla barra del menu della nuova finestra Centro connessioni di rete e condivisione



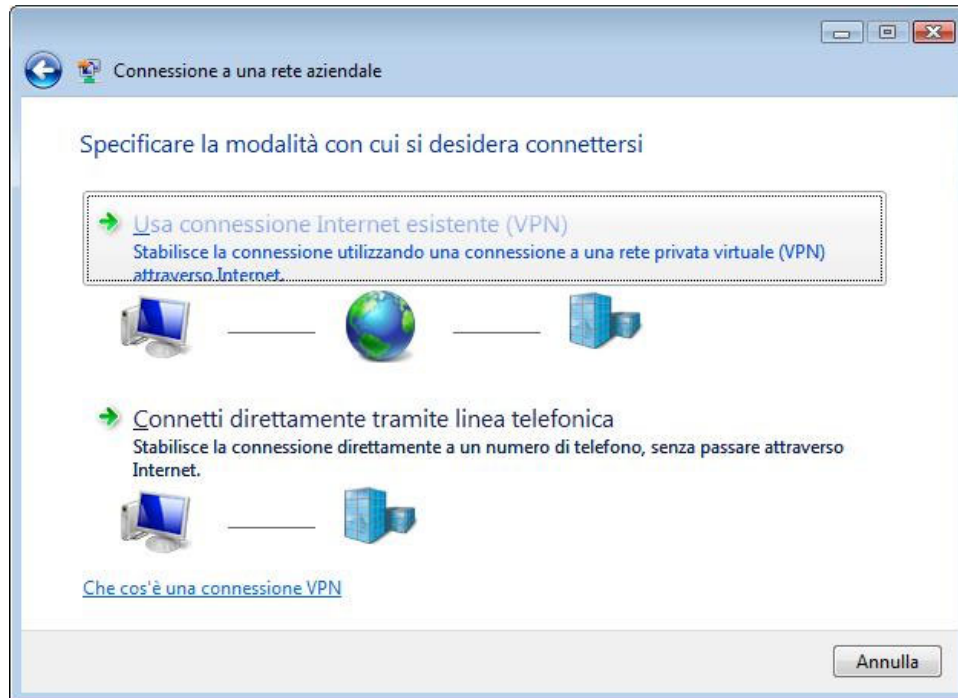
Selezionare Configura connessione o rete



Selezionare Connessione a una rete aziendale ed in seguito su Avanti



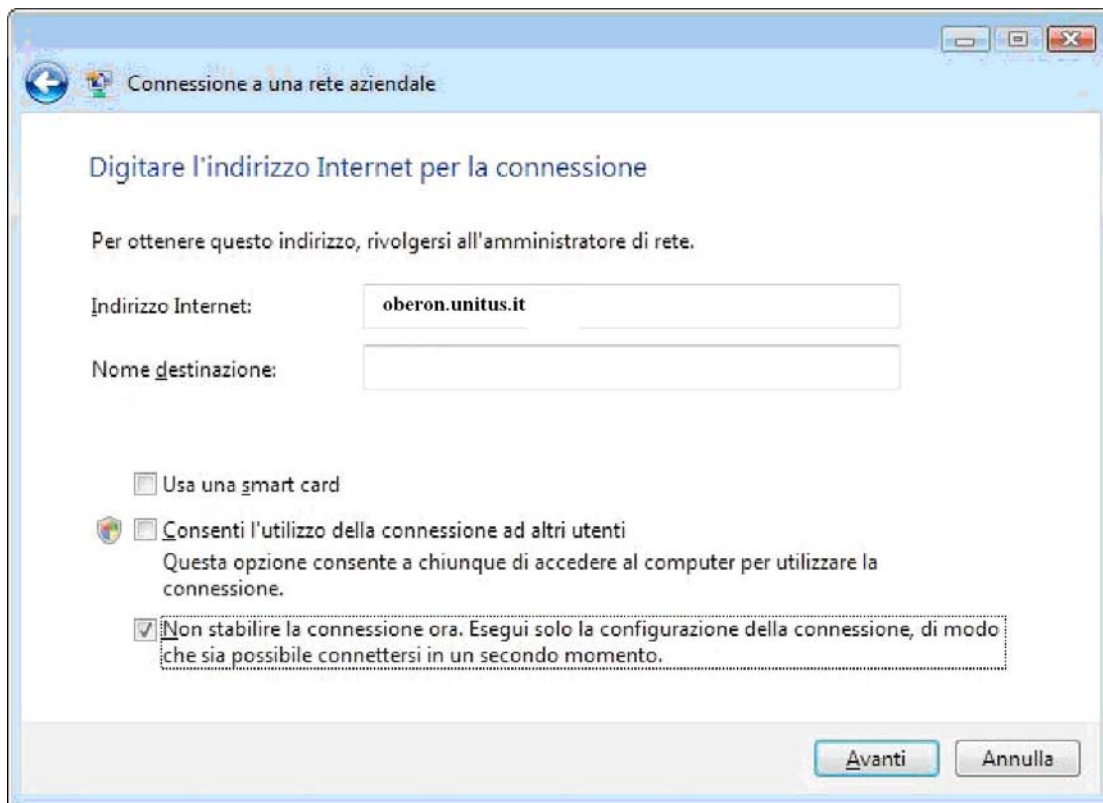
Selezionare la connessione Internet esistente (VPN)



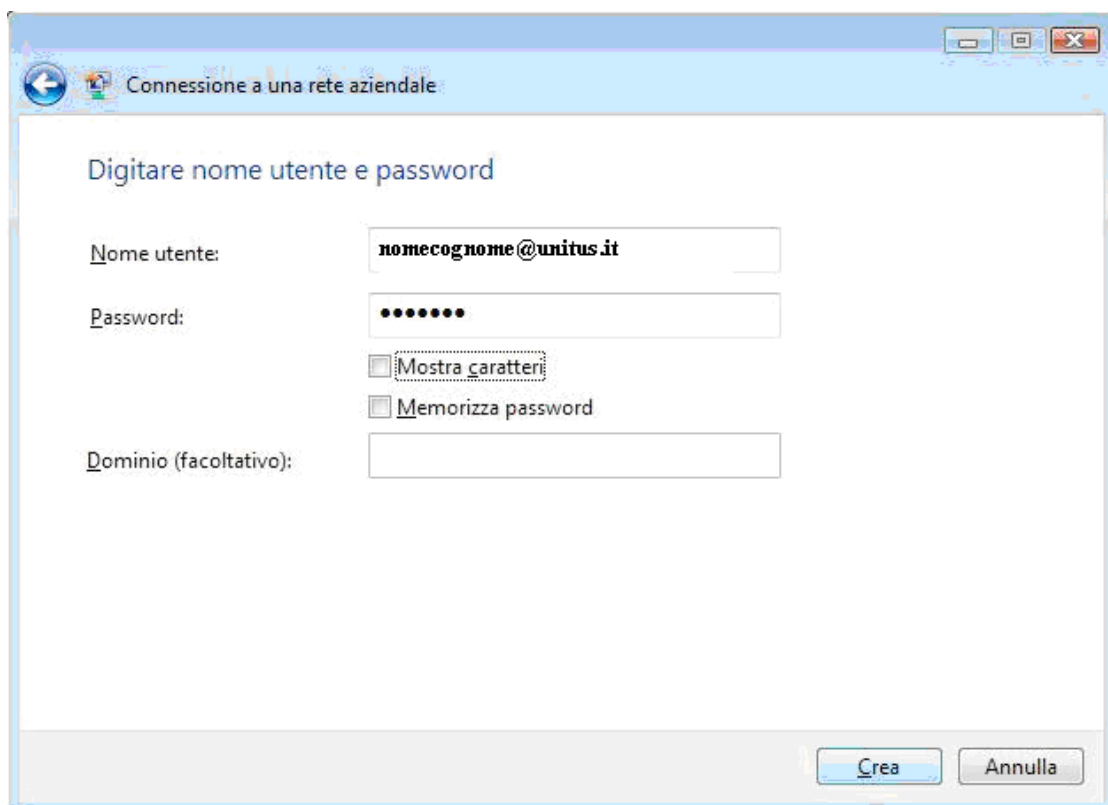
Inserire nel campo Indirizzo Internet il nome del server VPN **oberon.unitus.it**

Inserire nel campo Nome destinazione il nome da attribuire alla connessione. (ad esempio "Tuscia")

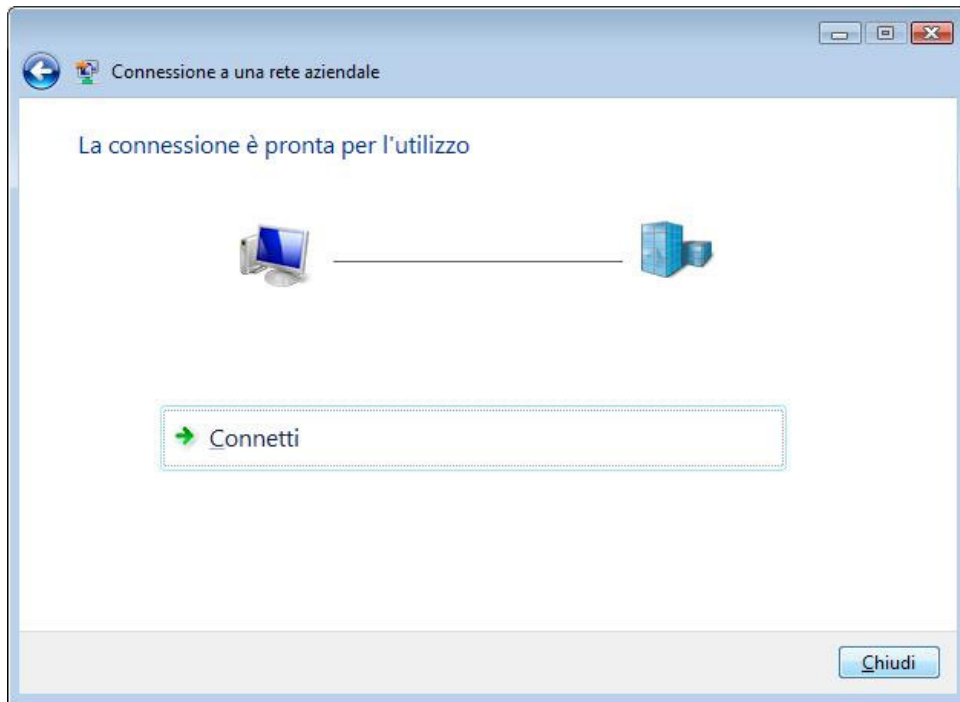
Selezionare "non stabilire la connessione ora" e proseguire selezionando Avanti



Nel campo Nome utente il vostro username e password (quelli utilizzati per il servizio di posta elettronica)

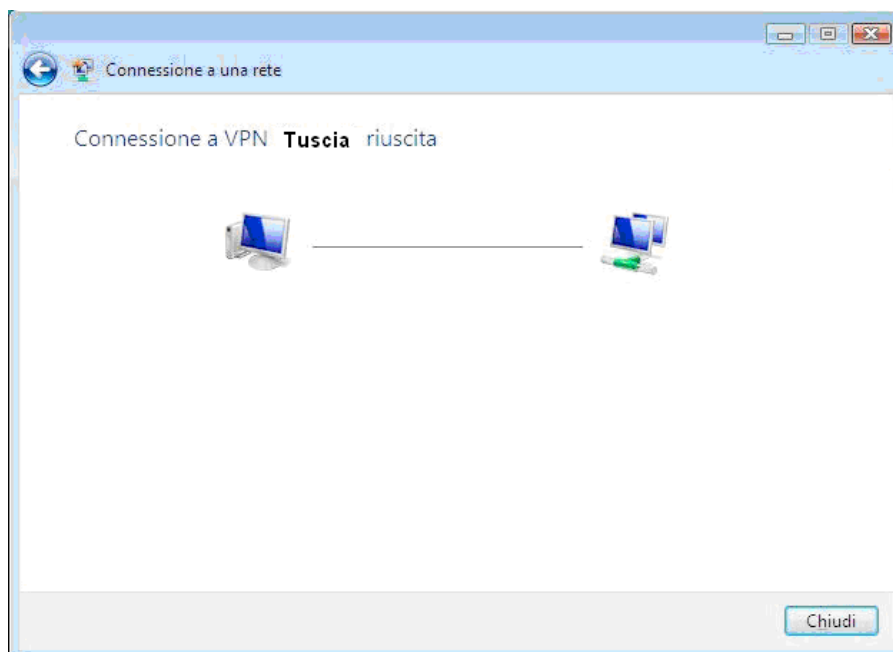


Selezionare Crea



Se si vuole provare la connessione subito selezionare Connetti.

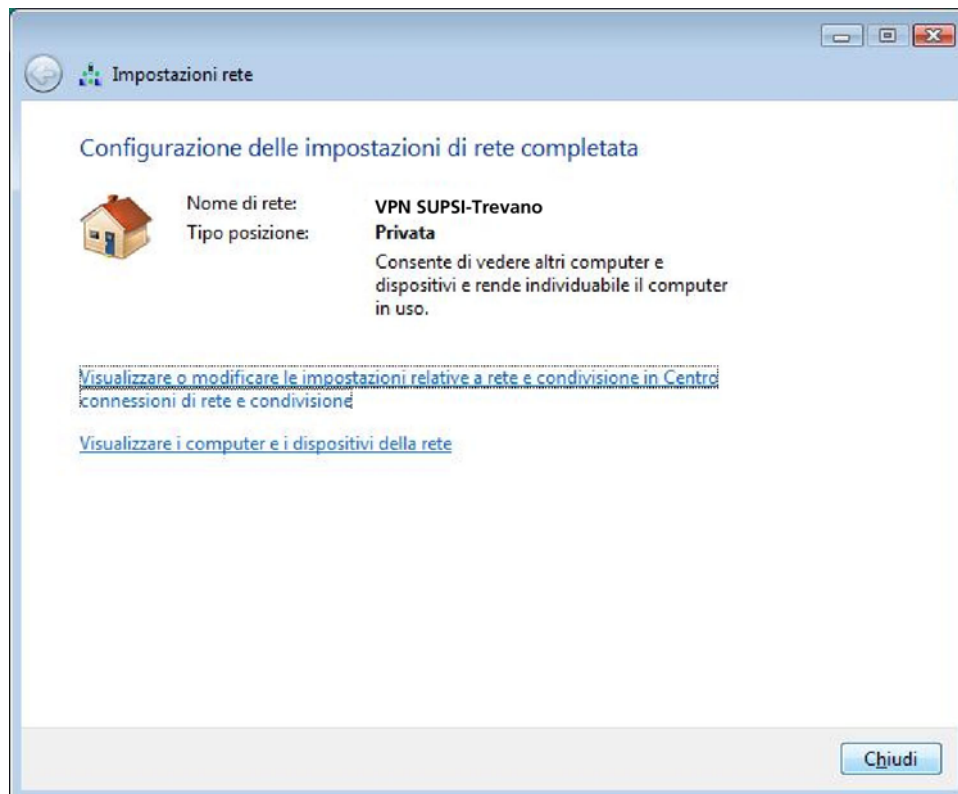
Se la connessione VPN è stata inserita correttamente apparirà la seguente finestra



selezionare Chiudi



Selezionare Luogo pubblico



Selezionare Chiudi

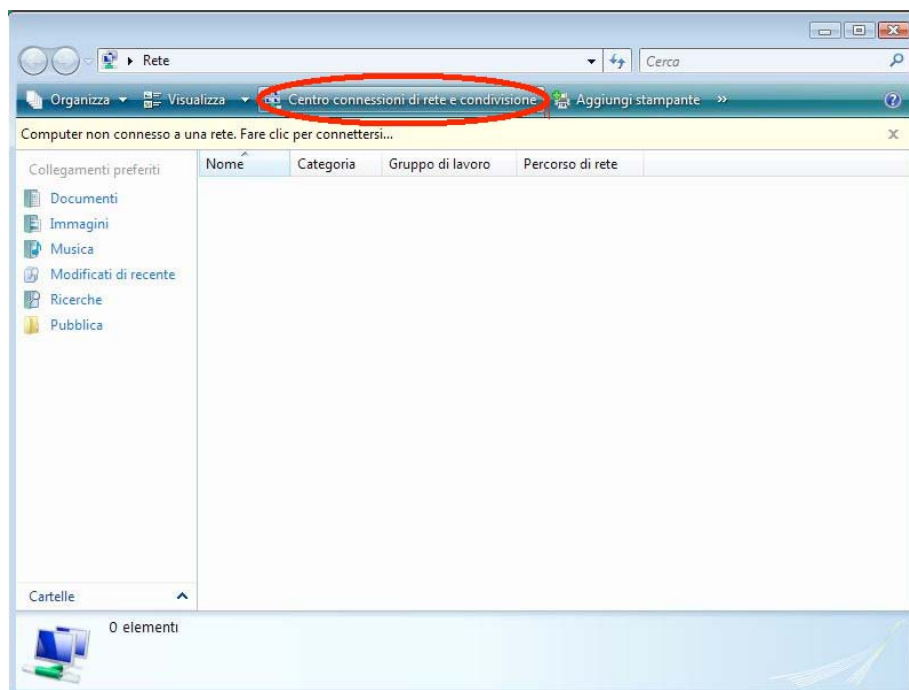
A questo punto la rete VPN è attiva ed è possibile utilizzare i servizi dell'Ateneo

Come attivare la connessione VPN (ogni volta che serve)

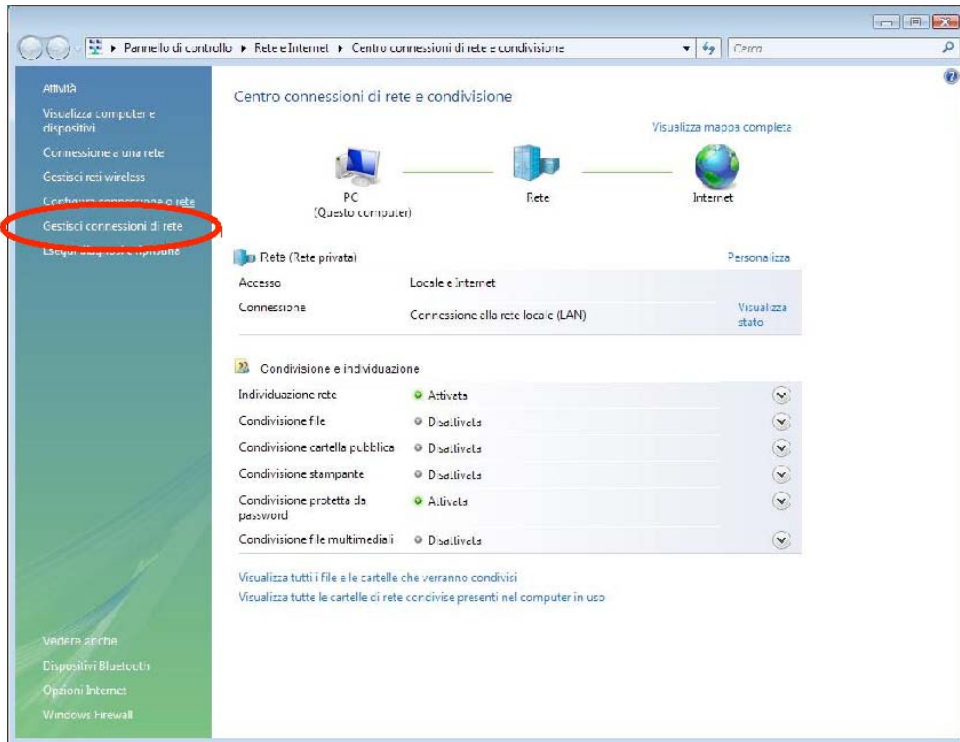
Selezionare il menu d'avvio di Windows Vista cliccare su Rete



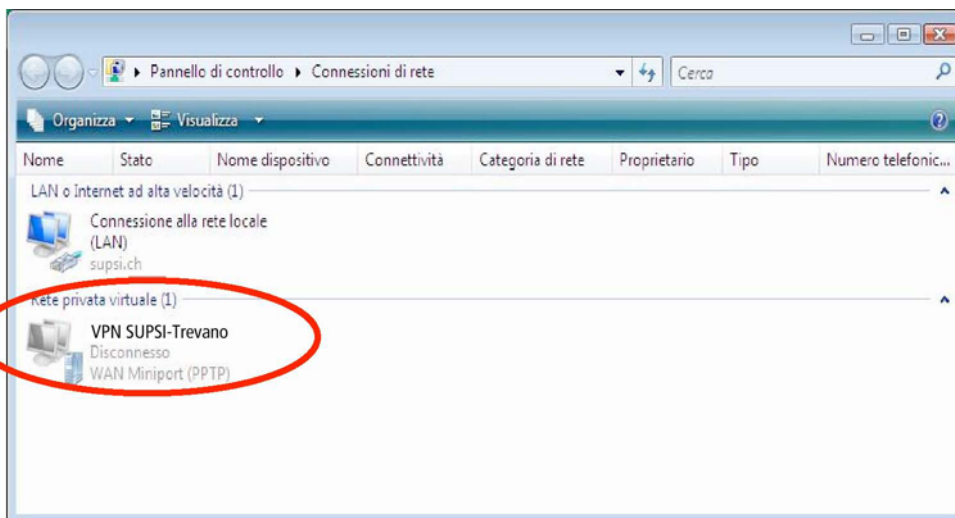
Selezionare dalla barra del menu della nuova finestra Centro connessioni di rete e condivisione



Selezionare Gestisci connessione di rete

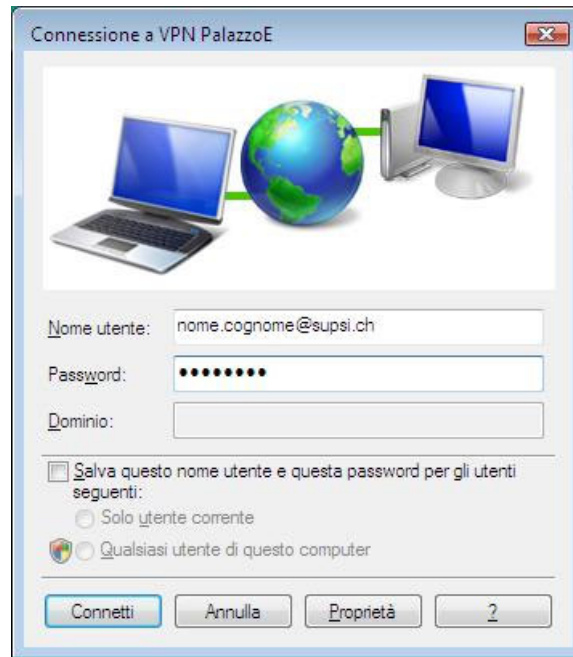


Doppio clic sulla connessione VPN che si intende utilizzare



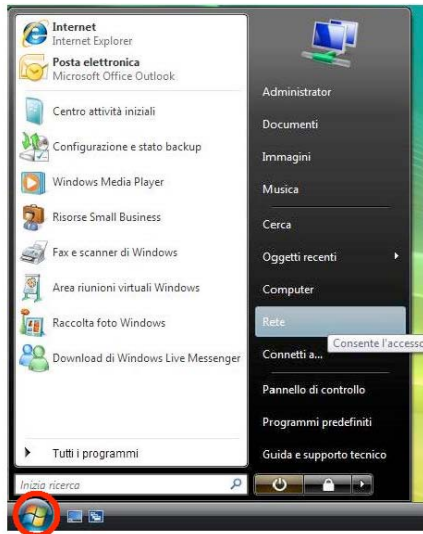
Inserire il vostro vostro username e password (quelli utilizzati per il servizio di posta

elettronica) e selezionare Connetti

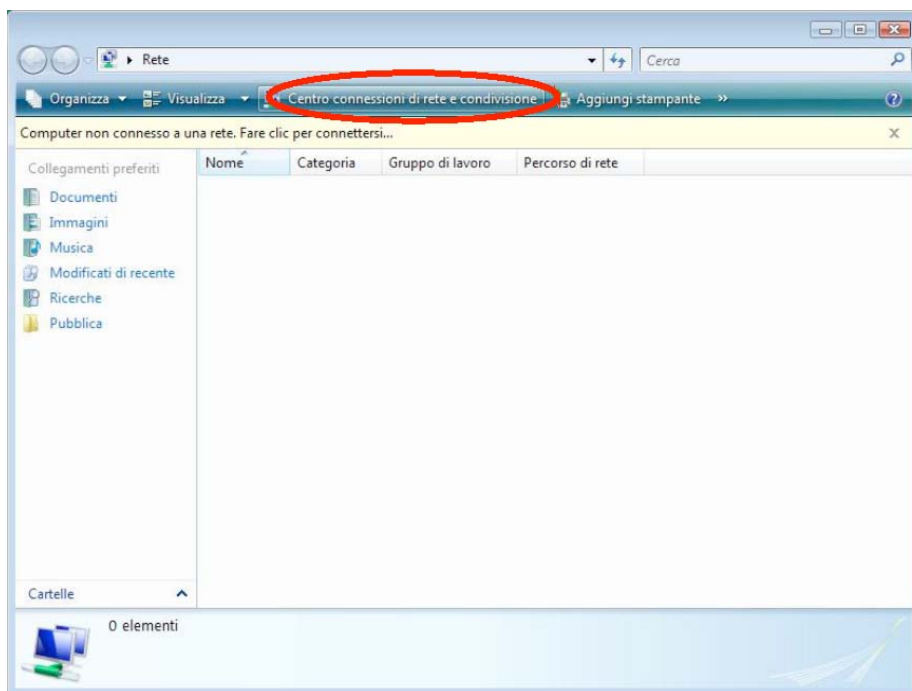


Come disattivare la connessione VPN

Selezionare il menu d'avvio di Windows Vista e cliccare su Rete



Selezionare dalla barra del menu della nuova finestra Centro connessioni di rete e condivisione



Selezionare Disconnetti nell'area inerente la connessione VPN che si vuole concludere

